

**愛犬と一緒に、浜名湖ガーデンパークを周遊しながら自然や伝統漁業の案内を聞き、浜名湖の真ん中へ！湖の真ん中に現れる浅瀬で、ワンちゃんと一緒に「浜名湖の真ん中でフンと叫ぶ」といった非日常的なアクティビティ体験やとっておきの写真の撮影が可能。愛犬とともに撮影された空と湖の美しいコントラストは、まさにフォトジェニック!**

浜松・浜名湖の「旅ガイド」  
<https://hanamatsu-daisuki.net/hanamako-chofatabi/1211/>



**下田太鼓まつり**  
 毎年8月14日、15日に御神輿、供奉道具、太鼓台が神社を起点に次々と町へ繰り出し、笛や三味線、太鼓を鳴らしながら1日中各通りを練り歩く。今からおよそ400年前、当時の下田町奉行・今村伝四郎正長公が制定した伝統あるお祭り。下田太鼓には大坂夏の陣で大勝した徳川軍が、大坂城に入城した際に打ち鳴らした陣太鼓の打ち方を取り入れたといわれている。

Resort & Gourmet

## 夏だ!祭りだ!

### リゾートへGoGo



**夏だ!昆虫公園にようこそ!**  
 「竜洋昆虫自然観察公園」ではカブトムシやクワガタなどの様々な昆虫や自然に触れ合うことができます。生きて



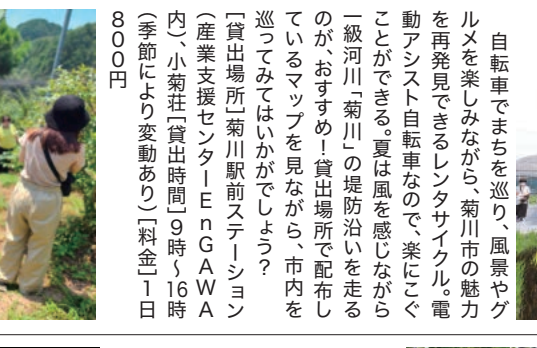
**森町納涼花火大会・半夏生**  
 澄んだ夜空に2,000発の花火が舞い上がる、昔ながらの風流な花火大会。観覧エリアから打ち上げ場所までの距離が近く、河川敷の芝生に寝転がりながら、迫力満点の花火を楽しめる。8月15日(木)19時30分

**浜当目海水浴場**  
 消波ブロックに囲まれた約400mの浜辺を持つ、静かで安全な志太地区唯一の海水浴場。波が穏やかで水質も良好な上、駐車場や更衣室、シャワー室を全て無料で完備。浜辺もきれいに整えられており、期間中は小さなお子様連れを中心に市内外より多くの方が訪れる夏のスポットとなっている。開設期間は7月18日～8月18日まで。

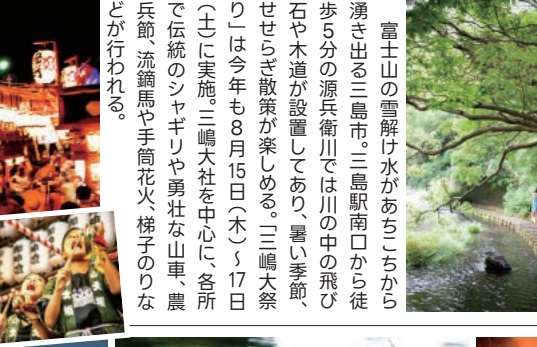
**竜洋昆虫自然観察公園**  
 展示。野外公園ではチョウやトンボなどの昆虫だけでなくメダカやテナガエビなどの水中生物も観察できる。リニューアルした屋外遊具も好評。7月20日(土)～9月1日(日)まで毎年恒例大人気の企画展「世界のカブトムシ・クワガタ展」も開催。メディアイベントでも活躍中!クワガタメガネがトレードマークの「こんちゅうくん」に会えるかも!



**菊川市観光協会**  
 自転車まちを巡り、風景やグルメを楽しみながら、菊川市の魅力を再発見できるレンタサイクル。電動アシスト自転車なので、楽にこぐことができる。夏は風を感じながら「一級河川「菊川」の堤防沿いを走るのが、おすすめ!貸出場所が配布しているマップを見ながら、市内を巡ってみてはいかがでしょうか?」



**せせらぎ散策と三嶋大祭り**  
 富士山の雪解け水があちこちから湧き出る三島市。三島駅南口から徒歩5分の源兵衛川では川の中の飛び石や木道が設置してあり、暑い季節、せせらぎ散策が楽しめる。三嶋大祭り(土)は今年も8月15日(木)～17日(土)に実施。三嶋大社を中心に、各所で伝統のシャギリや勇壮な山車、農兵衛、流鏝馬や手筒花火、梯子のりなどが行われる。



**気軽に登れて、景色は最高!!**  
 烏帽子山(えぼし)は、雲見地区にある標高162mの山で、山の形がまるで海中に烏帽子を置いたようにそびえていることから名付けられた。山頂には雲見浅間神社があり、本殿の南側にある大岩には展望台が設置されている。南側には千貫門(せんがんもん)、北西に駿河湾越しの南アルプス、北には堂ヶ島と富士山などを望むことができ、山頂からの景色は絶景。近くには高通山もあり低山ハイク愛好家が毎日のように訪れている。



法多山 万灯祭

7月10日は1年で最もご利益のある日。この日にお参りすれば4万6千日のご利益があるといわれる。本尊である正観世音菩薩に何千基もの灯籠が奉納され、本堂前は幻想的な雰囲気につつまれる。早朝から夜遅くまで大勢の善男、善女で賑わう。開催日：7月9日(火)・10日(水)

袋井市観光協会  
☎0538-443-1006



天城水恋鳥広場



様々な草花、木々が育ち、蝶々やトンボが飛び、清流を魚が泳ぐ自然の楽園。本谷川の清流は、上流は大きな石の間を白泡を立て流れる瀬、中流には深く藍色に澄んだ淵、下流にはさらさらと流れる浅瀬があり子どもから大人まで川遊びが楽しめる。もつとつと与市坂川は水量が少なく、浅い流れ、静かなエリアでのんびりと。手作りの小川では夏休み期間は天城の清流で育った元気なニジマスのつかみ取りが出来る。捕まえた魚は炭火でじっくりと塩焼きに。川遊びの後はバーベキューでBBQを。

伊豆市観光協会 天城支部  
☎0558-851056

海まちサイクリング

東伊豆町観光協会では電動アシスト付きのレンタサイクルを行っている。昔ながらの港町の面影が残る東伊豆町。坂道や路地の多い町中を散策するのにアシスト自転車はぴったり。自然が作り出した高台からの景色は伊豆の旅の醍醐味。あなただけの海まち景色を、東伊豆を探ってみませんか。潮風や海鳥の声を聴き、気ままな旅時間をお過ごしください。



東伊豆町観光協会  
☎0557-950700

フォレストアドベンチャー 御殿場

富士山の麓に位置する富士山樹空の森。一昨年3月にオープンしたフォレストアドベンチャー 御殿場！空中を爽快に滑るジップスライドや11mの高さからネットに飛び降りるスリル満点のターザンスイングなど日本最大の10コース、100のアクティビティで、自然を思いっきり楽しめる。他にもセグウェイツアーも体験できる。スリリングな樹上体験を楽しんでみませんか。



御殿場市観光交流課  
☎0550-824622

富士箱根トレイル



静岡県、山梨県、神奈川県との県境に位置する全長43kmのロングトレイル。富士山をはじめとした広大な自然に囲まれ、癒しと非日常を感じることが出来る。新緑の夏季シーズンは森の女王と呼ばれるフナの木など落葉樹林帯が美しく広がり、多種多様な植物に彩られる。特に富士箱根トレイルの見どころの一つであるサンショウバラは6月ごろに群落を見ることが出来る。



小山町商工観光課  
☎0550-766114

風涼溪・カニ滝ナイトウォーク

河津七滝地区では、風涼溪・カニ滝ナイトウォークが7月1日〜8月31日予定観られる。時間19時〜21時まで。風涼溪は初景滝周辺に約60個の風鈴が彩りを添える。美しい音色を聞いて心もリラックス。カニ滝ナイトウォークはカニ滝周辺の遊歩道にライトを設置して幻想的な世界を体験。

河津町観光協会  
☎0558-320290

富士山登山ルート3776



海拔0mから富士山頂を目指す全長約42kmの登山ルート。昨年は国内外から1,300人以上の挑戦者が登頂達成した。仲間との思い出作りに「自分への挑戦」として今年の夏は0からの富士登山にチャレンジしてみませんか？登頂達成者は専用ウェブサイトで紹介。詳しい情報はQRコードから。

富士市交流観光課  
☎0545-552777

マリナーパーク御前崎・オートキャンプ場



御前崎港の東側にある海浜公園。爽快な海風を感じながらパーク内でのんびり過ごせる。ヤシの木や真っ青な海と空、夏に花開くひまわりなど撮影にも最適！7月中旬から8月下旬には海水浴場を開設。波が穏やかで快適・安全、日本の快水浴場100選にも認定され小さなお子様連れのご家族にもぴったり！RECCAMP 御前崎では広大なキャンプエリアで、潮騒と満天の星空に囲まれながらキャンプを楽しめる。西側に「御前崎海鮮なぶら市場」で新鮮な食材を調達して海鮮バーベキューもおすすめ。

御前崎市商工観光課  
☎0537-851135

静波海水浴場・さがらサンビーチ・SSJ



全国的にも有名な「静波海水浴場」は砂浜が広く、波が穏やかで、大きな海の家が立ち並ぶ。水もきれいで波の大きさが適度なので子どもから大人まで幅広い層に人気。青い海に白い砂浜がきれいなさがらサンビーチは全国で唯一、砂浜を周回で競争する「さがら草競馬大会」を開催。海水浴期間中は両ビーチにライフセーバーが常駐、監視しているのでお子様連れも安心。「静波サーフスタジオ」Perfect Swellは日本初の大型人工造波サーフィンプール。常に同じクオリティの波が来るため自然の波ではできない反復練習が可能。様々なレベルに対応する良質な波を生み出す。子どもも楽しめる波遊びプール、ラックスエリアやカフェがある。

牧之原市観光課  
☎0548-532623

白糸の滝



天下の名瀑としてその名を轟かす白糸の滝。この滝は、富士山の雪解け水が、上部の水を通ず地層である新富士火山層と下部の水を通さな地層である古富士火山層の境の絶壁から湧き出している。高さ20m・幅150mの湾曲した絶壁から、大小数百の滝が流れ落ちている。

富士宮市観光協会  
☎0544-2715240  
富士宮市観光課  
☎0544-222-1155



※荒天予報時は撤去いたします。



御前崎市商工観光課  
☎0537-851135

# meets

会員役員・職場委員と  
〈ろうきん〉のコミュニケーション誌「ミーツ」

Vol. 98  
June  
2024

## CONTENTS

- \* 浜松高台支店 & 運営委員会
- \* 「安心のセカンドライフ」実現にむけた取り組み
- \* ろうきんの便利な相談チャンネル / 上期キャンペーン紹介
- \* いまさら聞けない「金融経済」シリーズVol6

「meets」は、〈ろうきん〉と会員の役員・職場委員・会員に所属の皆様とのコミュニケーション誌です。〈ろうきん〉の商品や制度に限らず、運営委員会・会員が行う活動やお役立ち情報等をお届けします。各会員の機関会議における題材や、掲示板等へのカベ新聞などに活用ください!



新店舗OPEN記念感謝祭は大盛り上がり!

運営委員相互の好事例を共有!

## 浜松高台支店 & 運営委員会



### 浜松高台支店ビジョン

「ろうきん運動で共助の輪を拡げ、  
はたらく仲間とその家族のしあわせづくりに貢献したい!!」



運営委員長 上原 敬浩 さん 本田技研労働組合 浜松支部

当運営委員会は頼りになる副運営委員長を筆頭に14会員15名で活動しています。「組合員までどうしたら伝わるか」を常に考え、「縁(ゆかり)」「円(まどか)」の二つのチームでろうきん運動を促進しています。今年度のスローガンは「知らなかったをゼロに」やらまいか「ALLろうきん」と決めました。「伝わること」=「知らなかったを0」と表現し、全員が主体性をもって一つになろう!との思いをこのスローガンへ込めました。全員が主役だとの自覚を持ち続け、運営委員会活動の底上げを図ってまいります。

イベントを通じて地域内外との繋がりを醸成していきます!

ろうきん「浜名会」と連携し、組合員の住宅取得をサポート!

推進シートを共有し、各会員の好事例を横展開しています!



副運営委員長  
飯島 春幸 さん  
エフ・シー・シー労働組合



副運営委員長  
鶴見 俊輔 さん  
ヤマハ発動機労働組合 浜松支部



副運営委員長  
奥野 勝 さん  
スズキ労働組合 浜松支部

### ろうきん運動を促進する2つのチーム活動!

#### 縁(ゆかり)チーム

新店舗移転の感謝祭や創立70周年記念イベントなど、イベントを通じ運営委員会の存在感を発揮する役割を担っています。また、会員での住宅セミナーをはじめとした各種セミナー実現に向けた情報提供(ノウハウの提供・取組みの共有化)を行い、地域内会員の取組みをサポートしています。

#### 円(まどか)チーム

運営委員会統一の推進シートを作成し、毎月各会員の進捗状況を確認しています。好事例を共有化することで、取組みの横展開に繋がっています。また、支店独自キャンペーンの企画を主導、その旗振り役も担うことで、多くの会員と繋がりを生み出しています。その繋がりでろうきん運動だけでなく、各会員の組合活動も後押ししています。

会員住宅セミナーを運営委員会で3会員実施!

縁(ゆかり)と円(まどか)で生みだす  
"縁"を地域内に広げて、  
はたらく仲間の幸せづくりに貢献します!!

推進シートを活用し、月次で取組みを共有、好事例を横展開し、取組みの同開催に繋がりました!

支店長 天野 秀和



浜松高台支店では職員一人ひとりがお客様の希望に寄り添った対応を心掛け、どこよりもやさしい金融機関を目指しています。はたらく仲間とその家族の夢を実現するために寄り添い、笑顔で一生を過ごせるよう皆さまのしあわせづくりに貢献してまいります。

#### コチラも注目!

#### 若者の会「ゆとりZ」

ろうきん運動を若年層に広めていくため、2023年3月に若者の会「ゆとりZ」を立ち上げました。「学習と交流」を軸に、2023年度は3回の学習機会を設け、それにより得た知識を基に、若年層に向けた〈ろうきん〉周知ポスターを制作しました。「若者の会」では会員の垣根を超えた交流や情報交換により、自組織の若年層組合員が抱える悩みや課題を共有しています。今後は運営委員会への参加など、若年層の声を更に届ける取組みを進めていきます!

今後の活動から目が離せない!



2023年度の活動を総括!



渉外係 米澤 侑祐

融資係 池谷 美慧

渉外係 牧野 聖也

今回の取材先会員

## 特種東海製紙労働組合 島田支部



### 組合員のセカンドライフを支える工夫

当労組で仕組み化している退職者と〈ろうきん〉職員の個別面談時に、安心できるセカンドライフに向けた資産運用など有益な情報提供をお願いしています。

個別面談は当労組で日程調整を行い、基本的には退職月(6・12月)の前月に実施しています。

再雇用者は引き続き労働組合に在籍しますが、退職者に対し「特種東海製紙労働組合島田支部OB会」への加入を推進し、〈ろうきん〉との繋がりを継続しています。

～定年を迎えた組合員の皆様へセカンドライフを応援します!!～

ご相談希望の有無	<input type="checkbox"/> 希望あり	<input type="checkbox"/> 希望なし
ご希望の内容に応じてください。		
1. 金銭相談 □ 退職後の資産運用・アドバイス	※(ろうきん)職員が個別にサポートいたします。	● 定年退職が近い。 ● 退職後、どのような生活を送りたいかわからない。 ● 年金についてわからない。 ● 退職金についてわからない。 ● 退職金を受け取る方法がわからない。 ● 自分自身の手続きを行うことに不安がある。
2. 退職金 □ 退職金の運用に関するアドバイス	● 退職金を受け取る方法がわからない。 ● 退職金を受け取る時期がわからない。 ● 退職金を受け取る場所がわからない。	
3. ご利用中のローン返済について □ ローン返済のアドバイス	● ご相談は無料です。 ● 相談はご希望の日時・場所が確保できます。	
4. その他 □		

### セカンドライフを支える 取組みにおける好事例

退職者と〈ろうきん〉職員の個別面談を人事課との事務手続き前に実施しています。その際の〈ろうきん〉職員の丁寧かつ組合員に寄り添った対応により、信頼関係が生まれたことで、退職金の受取を〈ろうきん〉へ指定する組合員が多く、生涯にわたる〈ろうきん〉利用に繋がっています。結果として、2023年12月末の退職者9名のうち8名が〈ろうきん〉口座で退職金を受け取りました。

また、個別面談により信頼関係が深まった結果、組合員の奥様が昨年度実施していた「ありがとう!預け入れWキャンペーン」へ申込まれ、家族に〈ろうきん〉利用の輪が広がる好事例もありました。



### 組合員の反応とこれからの展望

組合員からは「退職後の資産運用やローンの返済に不安を持っていたが、個別面談で不安を払拭できた」「自身のセカンドライフを具体的にイメージする絶好の機会となった」「人事課と連携し、DCについて丁寧に説明いただき助かった」等の声が聞こえています。

今後もこれまでの取組みを継続、発展させることで組合員に「安心」を提供できるよう〈ろうきん〉と一体となっていきます。また、現役層に対して年1回実施しているDC加入者教育の内容を充実させ、現役層から定年退職まで線で繋がるサポートを行っていきます!



写真右から  
大塚信晃さん(書記長)  
福井友彦さん(支部長)  
宮地郁子さん(書記)

シリーズ  
ちょっと覗いて  
いいですか?

## 会員の 取組み 紹介

安心かつゆとりある  
セカンドライフを実現  
するため、定年退職を  
迎える仲間へ向けた取組みです!



「安心のセカンドライフ」実現に向けた取組み

今回の取材先会員

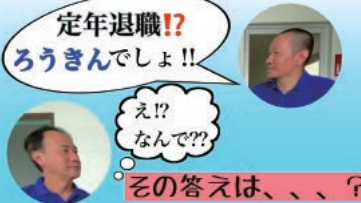
## 全矢崎労働組合 大東支部



### 組合員のセカンドライフを支える工夫

小笠支店運営委員会では「シニア世代委員会」にて退職者取組みについて毎月議論しており、それを自組織で還元しています。「シニア世代委員会」で作成した教宣物や動画なども活用し、退職予定者へ「知らせる活動」を強化しています。また、退職に伴う案内を配布する際には、執行委員長をはじめ、各執行委員や書記が対象の方へ自ら声をかけて直接お渡しすることに拘りを持っています。

安心できるセカンドライフの実現に向け、退職金の運用方法など、〈ろうきん〉職員との個別面談に向けた橋渡しをしています。



### セカンドライフを支える 取組みにおける好事例

執行部より定年退職を迎えるある組合員に〈ろうきん〉職員との個別面談をご案内しました。その方は退職金の受取口座を既に他行へご指定済みでしたが、執行部の熱意が伝わり個別面談をしてもらえることになりました。



個別面談時に〈ろうきん〉職員からの確かなアドバイスを受けたこと、再雇用後も引き続き組合事務所でお金に関する相談や手続きができることから、退職金を受け取った後で〈ろうきん〉へ預け替えいただきました。退職金という大きな金額を動かすご負担があったと思いますが、私たち労働組合と〈ろうきん〉のネットワークがあるからこそ組合員に「安心」を与えることが出来たのだと思います。

### 組合員の反応とこれからの展望

組合員から「組合事務所で手続きできてありがたい」「不安が解消できるまで何度も相談できる」など嬉しい言葉が寄せられています。

今後は、労働組合が退職者へ「案内を渡す」、〈ろうきん〉職員との個別面談を促す「声掛けを行う」ことに加え、定年退職を迎える方と生活・趣味などの人生について話す語り場を作っていくことを検討しています。退職者との対話を通じ、絆を強め、労働組合が気軽に相談できる場所だと実感していただくことで、〈ろうきん〉への橋渡しも丁寧に行うことが出来ると思います。

また、当支部では定年退職者を迎える組合員向けに研修会を開催していますが、〈ろうきん〉によるセカンドライフセミナーも同時開催したいと考えています。今後は、組合員だけでなくご家族にも参加いただけるよう、安心できるセカンドライフに向けたサポートをしていきたいです!



興津敬士さん(支部副執行委員長)



# ろうきんなら"対面"も"Web"もお任せ!



家のリフォームをしたいけど、貯蓄だけじゃ足りなそう…。ローンの相談をしたいけど、なかなか平日に行けないしな～。

お!!それは便利だね! 詳しく教えてもらえるかな??

〈ろうきん〉はお仕事帰りの夕方や休日にも相談会を開催しています。また、対面での相談に加えてWebでもご相談いただけます。お勤め先によっては、ろうきん職員が職場へ伺ってのご相談もできますよ!

もちろんです! 承りました!

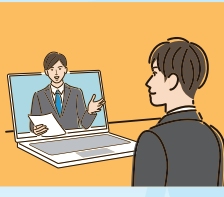


## ろうきんの相談ラインアップ

対面  
職員とじっくり



オンライン(Web)でも  
職員と相談で安心!



スマートフォンで  
いつでも・どこでも



県内24店舗

店頭  
平日窓口

平日は9:00～15:00まで  
県下24店舗で相談できます!  
※一部昼休業店舗あり

あなたのもとへ

会員  
出張相談

渉外担当と職場や  
会員事務所等で  
相談できます!

専門スタッフと相談

来店テレビ  
相談

店舗の専用ブースで  
専門スタッフとテレビ画面を  
通して相談できます!  
※一部店舗のみ実施

ご自宅・職場から

Web相談

ご自宅や職場から  
オンラインで  
職員と相談できます!

ローンを検討中なら

Web完結  
ローン

Webで完結!  
スマホでいつでも申込!  
マイページで審査状況の  
進捗も確認できます!

インターネット  
仮申込

事前にローンの  
利用可否を確認出来て、  
その後の手続きが  
スムーズに進みます!

お仕事終わりに

水曜よりみち  
相談会

毎週水曜日に全店で  
17:00～19:00まで  
開催中!(ご予約優先)  
お仕事終わりにお立ち寄り  
いただけます!

休日にじっくり

のんびり  
相談会

土曜日は3ローンセンター  
日曜日は全ローンセンターにて  
開催するご予約制の相談会です!  
ご家族でじっくり相談するなら  
おススメです!

へえ～。こんなにたくさんの  
相談方法があるんだね!  
自分に合った方法が選べるなんて便利だね!  
リフォームの打合せ終わりに家族でそのまま  
相談したいから「のんびり相談会」に  
行こうかな!

便利が身近に!

ろうきん  
ダイレクト

振込や残高照会、  
定期預金の作成など、  
インターネット上でサクサク  
お手続きできます!

ろうきん  
アプリ

残高照会や税金の支払い、  
相談予約などアプリで簡単操作!  
口座開設もスマホでお手続き  
できます!



ありがとう!  
お店へ電話しなくても、スマホ一つで  
予約できるなら、家で家族と相談して、  
その場で予約できちゃうね。  
帰ったら、早速やってみよう!

それは良いですね! 同じ日に「家」も「お金」も  
相談できたら時間を有効活用できますね。  
「のんびり相談会」は予約制なので、  
下記の二次元コードからご予約をお願いします。

ご相談の予約は  
こちらから



## ろうきんと相談するならコチラのキャンペーンは見逃せない!

▼ ローンのことなら

▼ 資産運用をスタートするなら

〈ろうきん〉で  
**ローン相談キャンペーン**

毎月  
**50名様**

抽選で金券が当たる!

詳細はこちら



期間  
2024 4/1 ▶ 9/30 日まで

〈ろうきん〉で  
はじめる **NISA** 口座開設  
キャンペーン

2024年4月1日(月) ▶ 9月30日(月) 詳細はこちら



先着  
**1,000**  
名様に

**500** 円分の金券  
プレゼント



# いまさら聞けない“金融経済”シリーズ vol.6

**今回のテーマ**

## ローンとクレジットカード



もう少しで夏のレジャーシーズン到来じゃな。例年6~7月は自動車購入の需要が高まる傾向があるぞ。特に若年層の方は自動車を購入する際に、初めてローンを組むケースも多いのではないかな？ローンを組む上で知っておくべきポイントや、普段何気なく使っているクレジットカードについて解説していくぞ！今回も助手のアシストにバトンタッチじゃ。



皆さんこんにちは、助手の「アシスト」です。  
私は社会人1年目で初めてローンを組みました。車という大きな買い物でドキドキしたのを覚えています。  
金額が大きいとその分気持ちも大きくなりがちですが、金利や手数料などで総支払額が数万円~数十万円違ってくこともあります。今回はローンやクレジットカードについて学んで、生活も家計も豊かにしていきましょう！

### そもそもローンとは？

ローンとはお金を「借りる」ことです。  
将来の収入から、**少しずつ(分割して)返済していきます。**

### ローンを組むとどうなるの？

お金を「借りる」と**一般的に利子(金利)が発生**します。  
利子(金利)は商品や借りる先によって異なります。

### ローンの種類はどんなものがあるの？

- 自動車の購入 ⇒ オートローン
- 進学に係る費用 ⇒ 教育ローン
- 住宅に係る費用 ⇒ 住宅ローン
- レジャーに係る費用 ⇒ フリーローン など

※商品名や資金用途は各社ごと違いがあります。

**ここでクイズ!**

夏休みに友人とヨーロッパへ旅行へ行くために、フリーローンで25万円を借りました。  
金利は12%で、毎月5,000円ずつ返済する場合、返済に何年かかり、総額いくら返すことになるのでしょうか？

① 約4年、約28万円    ② 約5年、約30万円    ③ 約6年、約35万円

※答えは本ページ右下参照

## I. ローンを組む際の注意点

### ①金利を見比べよう!

たとえば、オートローンといっても金利は各社ごと違い、2%~8%の範囲で適用されることが多いです。  
**金利が高い=総支払額が多くなる**ので、ローンを組む際は「金利が何%」なのかをチェックしましょう!

### ②金利のタイプを考えよう!

金利は「固定」と「変動」と2つのタイプがあります。  
「固定」は返済期間終了まで金利が変わらず、総返済額が確定するため、ライフプランが立てやすいという特徴があります。  
「変動」は景気や経済状況に応じて金利が変わる可能性があり、返済終了までは総返済額がいくらになるか分かりません。  
「固定」と「変動」どちらがオトクなのかは実際に返済期間が経過しないと分かりません。

### ③返済負担と返済年数を考えよう!

一般的に返済負担は手取り額の20%以内に収めた方が安心です。返済金を多く設定すれば、返済期間は短くなり、総返済額は減少します。しかし、なるべく早く返済しようとするあまり返済金を多く設定しすぎると、結果的に突発的な支出に対応できず、新たなローンに頼らざるを得なくなる懸念があります。  
家計状況と今後のライフイベントを踏まえた返済計画を考えましょう!

### ④その他こんなところにも注意!

金利以外にも、保証料や手数料といった費用が発生する場合があります。金利だけで比較するとトータルで損をするケースも…。金利以外の諸経費にも注意しよう!

**参考!**  
金利は1%も違うのに…

借入額	返済期間	金利	手数料	総返済額
100万円	5年	2%	50,000円	1,101,620円
100万円	5年	3%	なし	1,078,080円

**差額 23,540円**  
**トータルコストの確認は大切!!**

## II. クレジットカードについて

### クレジットとは

クレジットとは、ショッピングなどの代金を後払いにすることで、カード会社に立て替えてもらうことです。つまり「**お金を借りる**」ことになります。

### クレジットカードの発行枚数

ショッピングだけでなく公共料金の支払い、生命保険や国民年金の保険料支払いなどに利用できるクレジットカードは、国民1人あたり**約3枚**発行されています。

年	発行枚数(万枚)
2017年	2億7,201
2022年	3億101

出典:(一社)日本クレジット協会

### クレジットカードの使い方

使い方はクレジットとキャッシングに大別されます。

- クレジット**  
モノやサービスを買うためにカードでお金を借りること。1回払い、2回払い、6回払い、…36回払い、リボ払い※などがあります。  
※毎月一定額を返済する方法
- キャッシング**  
クレジットカードで現金を引き出す(借りる)ことです。

### クレジットカード利用上の注意点

- 「お金を借りる」と正しく理解する。
- 支払方法は手数料(金利)がかからない「1~2回払い」を基本とする。
- ポイント目当てで安易に「長期の分割払い・リボ払い」としない。

今回はライフイベント実現のために利用する「ローン」と日常生活シーンで利用する「クレジットカード」について学んできました。「ローン」では金利だけでなく、保証料や手数料といった諸経費も含めたトータルコストを考えると家計状況を踏まえた返済計画を立てることが重要です。「クレジットカード」では後払い(お金を借りる)の仕組みを正しく理解し、安易にリボ払いなど分割払いとしないようにしましょう。「ローン」や「クレジットカード」は使い方次第で生活を豊かにできますので、今回学んだことを活かして上手く使いこなしましょう。

**「ローン」のことで困ったり、迷ったりしたらぜひ「ろうきん」にご相談ください!**

©: ぎんぎん

LWスペシャル

# 夏の特別優待企画!!

つま恋ウォーターパークは緑に囲まれた、開放感いっぱいのプール。3つのスライダーに4つのプールなど。プールサイドにはフードコートがあり、一日中楽しめるリゾート施設。



## ウォータースライダー

体重の軽・重や滑降姿勢によって滑降速度が変わり、自分自身でもコントロールする事ができるウォータースライダー。カーブには全て+60度までライザーが取り付けられているのでヘアピンカーブでも思い切りスピードを上げて滑ることができる。



## スピードスライダー

直線型のスライダー。2段になっており加速スリリングなスピード感が味わえる。



## リバーライド

落差の大きい急流部分と流れる穏やかな部分等、変化に富んだ川下りと言うよりは急流すべり又は、急流下りと言える野性味いっぱいのアドベンチャーリバーライド。水に乗ってスピードを増していくスリリングな迫力と、水面に散るダイナミックな水しぶきが魅力。



## 流水プール

一周150mの流れるプールは、緑に囲まれたパーク内でまるで自然の流れに身をまかせたようなプール!



LWカードの提示で特別ご優待

特別料金	大人(中学生以上)	小学生	幼児(3歳以上)	駐車料金割引
デイチケット 9:00~17:00	2,300円	1,300円	900円	1日 600円 チケット売場に 駐車券をご提示ください
ナイトチケット 17:00~営業終了まで	1,300円	800円	400円	

※カード1枚につき5名様まで

つま恋リゾート 彩の郷 0537-24-1111(代) 掛川市満水2000

## お友達探しから始める新しいマッチング!!

# +meets 誕生!

いろいろな人とメッセージ交換して異性のお友達、仲間を増やそう!!

参加無料

全国に広がる出逢いのネットワーク

趣味友、趣味仲間から友達、友達から親友に…。趣味も仕事も…あなたの世界を広げるツールに。「meets」はスマホによる異性間のチャットツールです。本人確認済みの20歳以上(独身限定)のご登録者同士のチャットコミュニケーションによる友達、仲間との出逢いをバックアップします。

プロフィールアイコンも選んで遊ぼう!

登録はスマホでこちらから

https://seichi-meets.net

安心 安全 無料!!

スマホでいつでもどこでも無料でご利用いただけます。相手にメアド、LINE IDなどを伝えること無くチャットができます。

※WEBへのアクセスにかかる通信料はご本人負担となります。

- 北海道七飯町
  - 大阪府貝塚市
  - 栃木県野木町
  - 大阪府泉佐野市
  - 栃木県那須町
  - 大阪府泉南市
  - 群馬県上野村
  - 広島県神石高原町
  - 長野県須坂市
  - 高知県黒潮町
  - 岐阜県山県市
  - 大分県豊後高田市
- 企画:NPO法人地域活性化支援センター、恋人の聖地観光協会 市町村長会
- https://www.seichi.net

## 第18回 恋人の聖地 プロポーズの言葉 コンテスト2024

審査委員

こちらからアクセス

募集部門 あなたの「プロポーズの言葉」とエピソードをご応募ください

①『これからプロポーズ』の部(今後結婚を予定している方)

②『今だから伝えたいプロポーズ』の部(すでに結婚している方)

賞品 最優秀賞/JTB旅行券 20万円

優秀賞/全国の恋人の聖地より宿泊券・特産品など

締切 2024年7月31日(水)24時必着

協賛:株式会社JTB 協力:全国恋人の聖地、恋人の聖地サテライト

主催:NPO法人地域活性化支援センター、恋人の聖地観光協会

NO.4 キリン 午後の紅茶 ストレートティー

3名様

各8本 24本入り1箱

リニューアル

「キリン 午後の紅茶」6年ぶりに大刷新!心地よい甘みと渋み、すっきりとした後味が楽しめる本格ストレートティー。紅茶の豊かな香りとミルクの濃厚な味わいを楽しめる本格ミルクティー。紅茶の香りとレモンの甘酸っぱさを楽しめる本格レモンティー。大人な休憩時間に、紅茶の幸せを。

キリンビバレッジ株式会社 静岡営業部

NO.3 キューピー 具だくさんレモンタルタル

10名様

各1本(計2本)セット

新発売

「レモン」の風味をきかせた爽やかな味わい。これ1本で揚げからサラダまで、かけるだけでごちそうになるタルタルソースを新発売。やみつきになるごま油とにんにく風味が人気の「ごま油&ガーリックドレッシング」をセットでプレゼント!

キューピー株式会社

NO.2 ブラックニッカ クリアハイボール

3名様

缶250ml×24缶入/1ケース

やわらかな香りととまるやかな味わいのブラックニッカ クリアを、研ぎ澄ましたクリアな味わいの本格炭酸水「ウィルキンソン タンサン」で割った、爽快なごちそうにんにく風味が人気の「ごま油&ガーリックドレッシング」をセットでプレゼント!

アサヒビール株式会社 中部支社静岡支店

NO.1 150g 亀田の柿の種 うましお

3名様

1ケース12個入り

米菓売上No.1の「亀田の柿の種」ブランドから、みんなで楽しめる新定番が誕生!ガーリックやネギをきかせた特製の旨みブレンドオイルを追いかけた、とまらないおいしさ!

亀田製菓株式会社

抽選で44組様に当たる! Present

ハガキでのご応募

郵便ハガキをご用意の上ご応募ください。

①ご希望の賞品番号②〒・住所(当選者発送時)③電話番号④氏名(お勤め先発送の場合署名などもご記入ください)⑤本誌の入手先(会社名・団体名・店頭・郵送など)

⑥このプレゼントが一番なのは?

応募先:〒420-0015静岡市葵区錦町7-3 インナーコート1F/LWプレゼント係まで

ウェブから https://lws.jp/ LWサポート 検索

(締切/2024年7月15日(月)必着)

※LWサポートからの情報発信、プレゼント発送、情報誌編集など事業活動以外の第三者による利用はありません。

NO.9 MOA美術館 ポケモン×工芸展 一美とわざの大発見!

5名様

ペアご招待券

人間国宝から注目の若手まで、工芸の多種多様な素材と技法で20名のアーティストが挑んだ約70点を展覧。当館で初公開の新作も!(会期:7/6~9/9)

熱海市桃山町26-2 ☎0557-84-2511

NO.8 ふじてんリゾート グリーンシーズンリフト券

5名様

ペアご招待券

山梨県・富士山の麓で夏でも雪に近い感覚でスキー、ボードを楽しめるサマーゲレンデや河口湖の眺望を満喫しながら走るマウンテンバイクなどアウトドアスポーツを満喫!マウンテンカートなどグリーンスポーツやゲレンデBBQも!

山梨県南都留郡鳴沢村富士山8545-1 ☎0555-85-2000

NO.7 佐野美術館 岩合光昭写真展 PANTANAL

5名様

ペアご招待券

動物写真家・岩合光昭が生物たちの生態に肉薄した作品で、清流がつむぐ生命の輝きを伝えます。会期:2024/8/10(土)~9/29(日)・木曜休館

三島市中田町1-43 ☎055-975-7278

NO.6 静岡市美術館 珠玉の東京富士美術館コレクション

5名様

ペアご招待券

ティントレット、ヴァン・ダイク、モネ、ルノワール、シャガールなど、東京富士美術館の所蔵品から選りすぐられた80点余の絵画をとあわせて西洋絵画400年の歴史を辿ります。(会期:7/26~9/23)

静岡市葵区紺屋町17-1 英タワー3F ☎054-273-1515

NO.5 静岡県立美術館 「カナレットとヴェネツィアの輝き」

5名様

ペアご招待券

水の都ヴェネツィアを描いたカナレットの景観画を中心に、グアルディ、ペロツ、モネ、シャニクの作品もお楽しみいただく展覧会です。会期:2024/7/27~9/29(詳しくは県美HP)

静岡県駿河区谷田53-2 ☎054-263-5755

## L.W.MEMBERSHIP CARD

2024年9月末日まで有効

Labor's Welfare

## LWパートナーショップ

ワーク・ライフ・バランスに取組むLWの活動に地元の施設・店舗の皆さんにもご協力いただいています。お手元はまだ届いていない方、ご家族様はこの「お試しカード」を切り取って、ご使用ください!

紛失した場合は、特別な手続きはありません。再発行を希望される場合には、発行を受けた団体・企業・お勤め先などに直接お問い合わせください。

お問合せ/LWサポート ☎054(252)8299

https://www.lws.jp/ LWサポート 検索

L.W.=Labor's Welfare(勤労者福祉)4団体の連携により設立。共通の課題について横断的に取り組み事業を推進しています

ワーク・ライフ・バランスに取組む活動を掲げ、NPO法人LWサポートは2007年8月1日に4団体の連携により設立いたしました。コミュニケーションツール「LWマガジン」の発行、県内の様々な施設店舗との「パートナーショップ」連携、少子化対策にも貢献すべく「婚活支援事業」などの事業を実施しております。今後も引き続き団体や組織による横断的な取組みを推進し、県内160万人の勤労者に活動の輪を広げ邁進してまいります。

特定非営利活動法人 地域活性化支援センター 理事長 志垣恭平

一般社団法人静岡県労働者福祉協議会 理事長 中西清文

日本労働組合総連合会 静岡県連合会 会長 角山雅典

一般社団法人静岡県経営者協会 専務理事 鈴木良則

新社会人のみなさん!

お仕事は慣れましたか?

# 働くルールを知っておこう!!

## 働くみんなにスターブック

働く前に知っておきたいルールです  
デジタルブックで学んでおこう!



デジタルブックは  
こちらから



## あなたの職場、働きやすい?



私たち連合静岡は、県内20万人の「働く人」でつくる労働団体です。職場レベルの課題から、社会的な問題まで世の中の不条理に立ち向かい、克服すること。すべての働く人とその家族の暮らしのため、生活者に寄り添いながら、労働相談、社会貢献活動を行っています。



QRコードを読み取れば、相談ページに入れるよ!  
**お気軽にご相談を!**

すべての働く人が 働きがいを持って働き続けることができるような「働くことを軸とする安心社会」実現のために。

**連合静岡**

フリーダイヤル 0120-154-052

〒422-8067 静岡市駿河区南町 11-22

連合静岡

検索



連合静岡のホームページはこちら



## 静岡ユニオントラベルにご相談ください!

働く仲間とその家族の余暇活動を充実サポート

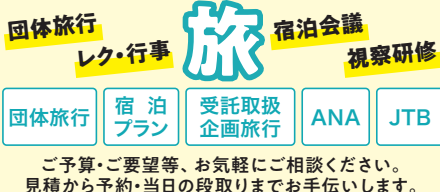
### ギフトカード



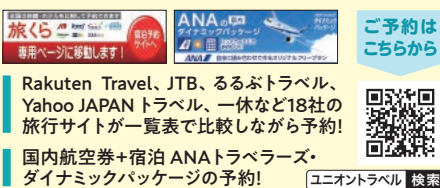
### リンベルカタログギフト



### 旅行プラン宿泊手配



### 旅のネット予約サイト



### 損害保険

自動車保険・火災保険・傷害保険・レクリエーション

### お弁当手配

静岡県内の労働協加盟団体様限定  
会議・講習会・社内行事にお得なお弁当を!

定価の**7~10%OFF!**



### もうひとつのフードバンク支援

### フードバンク活動支援 実施中

いま静岡ユニオントラベルで全国共通食事券「ジェフグルメカード」を購入すると、購入金額の1%相当額がフードバンク活動に寄付されます。

### フードバンク活動とは

品質に問題ないものの、やむなく捨てられてしまう食料を無償で提供していただき、行政・社会福祉協議会・支援団体を通じて、支援を必要としている人に食料をお渡しする活動です。

### ジェフグルメカードとは

全国35,000店舗の加盟店でご利用いただけます。

- 額面は500円1種類のため、煩雑さがなく現金同様にお支払いいただけます。おつりも受取ることができます。
- 有効期限はございません。お好きな時にご利用いただけます。

(株) 静岡ユニオントラベル

054-203-6877(代)

http://www.union-travel.co.jp

〒422-8067 静岡市駿河区南町11-22 静岡労働会館3F FAX054-203-6878 ■営業日/月~金曜日(9:00~17:00) ■定休日/土・日曜日・祝日

全国旅行業協会正会員  
静岡県知事登録旅行業第2-309号



## 〈静岡ろうきん〉公式X(Twitter)

【期間】  
二〇二四年六月二四日(月)~  
七月七日(日)

フォロー&リポストで  
QUOカードPay  
三十名様にプレゼント

ロッキーに願いを  
七夕キャンペーン



詳細はこちら



## マイカー共済が選ばれる3つのポイント!

- ポイント1 手頃な掛金**  
安全運転のドライバーを応援  
最大22等級 64%割引
- ポイント2 充実した補償**  
オススメの安心プラン  
●ご自身や同乗者の補償  
人身傷害補償 最高5,000万円(被共済者1名につき)
- ポイント3 安心の事故対応**  
事故・トラブルまとめて安心  
●事故受付・現場急行サービス 24時間365日対応!

### 掛金見積もり方法

「車検証\*」と「保険証券(共済契約証書)\*\*」の写しを所属団体、またはこくみん共済coopへ提出するだけ!

後日、作成した見積書をお渡します。

\* (電子証明書をお持ちの方へ) 車検証の代わりに自動車検査証登録事項をご提出ください。  
\*\* 保険証券(共済契約証書)の写しは、表裏・裏面どちらでも提出ください。

お盆・レジャー・夏休み...  
出費が増えるこの季節

**車の補償、見直しませんか?**

こくみん共済

お問い合わせはこちら  
こくみん共済 coop 静岡推進本部 (静岡県労働者共済生活協同組合)  
■ 東部支所 055-923-1755 ■ 中部支所 054-254-3312 ■ 西部支所 053-453-5888  
平日 9:00~17:00 (土・日・祝日、12月30日~1月3日は休業)

たすけあいから生まれた保障の生協です  
「こくみん共済 coop」は営利を目的としない保障の生協として共済事業を営み、相互扶助の精神にもとづき、組合員の皆さまの安心とゆとりある暮らしに貢献することを目的としています。この趣旨に賛同いただき、出資金を払い込んで居住地または勤務地の共済生協の組合員となることで各種共済制度をご利用いただけます。